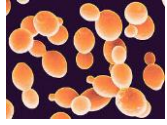
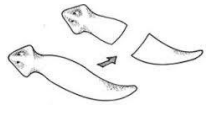


6. ప్రత్యుత్పత్తి – పునరుత్పాదక వ్యవస్థ

½ మార్కు ప్రశ్నలు.

- 1) ప్రత్యుత్పత్తి అనేది ఒక ()
a) జీవ క్రియ b) శ్వాసక్రియ c) విసర్జన క్రియ d) పైవేవి కావు
- 2) ద్వీధా విచ్ఛిత్తి జరుపుకునే జీవి ()
a) అమీబా b) పారామిషియం c) a & b d) పైవేవి కావు
- 3) ప్రతికూల పరిస్థితులో పారామిషియం ఎటువంటి ప్రత్యుత్పత్తి జరుపుకుంటుంది ? ()
a) ద్వీధా విచ్ఛిత్తి b) సంయుక్తము c) a & b d) పైవేవి కావు
- 4) పాలను పెరుగుగా మార్చే బాక్టీరియా ఏది ? ()
a) మైకోబాక్టీరియా లోప్రి b) మైకోబాక్టీరియా ట్యుబర్క్యులోసిస్
c) a & b కాదు d) లాక్టోబాసిల్లస్
- 5) విచ్ఛిత్తి ని ఈ క్రింది జీవులలో చూడవచ్చును ()
a) పారామిషియం b) బాక్టీరియా c) a & b కాదు d) a & b లలో
- 6) ఈ జీవులలో జరిగే ప్రత్యుత్పత్తిని ఏమని పిలుస్తారు ? ()

a) ద్వీధా విచ్ఛిత్తి b) బహుధా విచ్ఛిత్తి c) కోరకిభవనం d) ముక్కలవడం
- 7) జనక జీవులలో ఖండాలనుండి పెరిగే జీవి ()
a) చదును పురుగులు b) మోల్డులు c) స్పైరోగైరా d) పైజీవులన్ని
- 8) అనిషేక ఫలాలుకు ఒక ఉదాహరణ ()
a) అరటి b) ద్రాక్ష c) పుచ్చకాయ d) పైవన్నీ
- 9) లైంగిక ప్రత్యుత్పత్తి విధానం అలైంగిక ప్రత్యుత్పత్తి విధానంగా మార్చే చర్యను ఎమంటారో నీకు తెలుసా ? ()
a) అలైంగికోత్పత్తి b) లైంగికోత్పత్తి c) పార్థినోజేనిసిస్ d) పైవన్నీ
- 10) పునరుత్పత్తి జరిగే ఈ జీవి పేరు ఏంటో తెలుసా ? ()

a) అమీబా b) పారామిషియం c) క్లామిడోమోనాస్ d) ప్లానేరియా

- 11) రవి బజారుకు వెళ్లి విత్తనాలు లేని ద్రాక్ష పళ్ళు కొనుక్కుని తిన్నాడు. విత్తనాలు లేని పళ్ళు ఏ పద్ధతిలో తాయారు అయ్యింటాయో తెలుసా ? ()
a) పార్థినోజెనిసిస్ b) విచ్చితి c) కొరకీభవనం d) పునరుత్పత్తి
- 12) “పార్థినోజెనిసిస్” ద్వారా ఏకస్థిత జీవులు మగ జీవులుగా, ద్వయస్థితక జీవులు ఆడ జీవులుగా అభివృద్ధి చెందే జీవులు తెలుసా ? ()
a) తేనెటీగలు b) చీమలు c) కందిరీగ d) పైజీవులన్ని
- 13) పత్రాల ద్వారా శాఖీయ ప్రత్యుత్పత్తి జరుపుకునే మొక్క ఏది ? ()
a) మందార b) నేప c) రణపాల d) ఉల్లి
- 14) భారత ప్రభుత్వం వివాహం చేసుకోవడానికి తగిన వయస్సుగ మగపిల్లలకు ____ సం. లు., ()
ఆడపిల్లలకు ____ సం.లు., గా చట్ట బద్ధం చేసింది.
a) 21,18 b) 20,18 c) 21,19 d) 21,20
- 15) సమ విభజన ఎంత సమయంలో కణాలలో పూర్తి అవుతుంది ? ()
a) 30 – 60 ని.లు b) 40- 60 ని.లు c) 40-50 ని.లు d) 50 – 60 ని.లు
- 16) “కణాలు అంతకు ముందున్న కణాలనుండే ఉత్పన్నమవుతాయి” అనే సిద్ధాంతాన్ని ప్రతిపాదించిన శాస్త్రవేత్త ఎవరు? ()
a) రాబర్ట్ రెమెక్ b) విర్వోప్ c) a & b d) పై ఇద్దరు కాదు
- 17) ఏ శాస్త్రవేత్త పిండకణాలపై పరిశోధన ఆధారంగా కణ విభజన గురించి పరిశీలనలను ప్రచురించాడు ()
a) విర్వోప్ b) రాబర్ట్ రెమెక్ c) వాల్టర్ ఫ్లెమింగ్ d) విల్హెల్మ్ రౌక్స్

జవాబులు :

- 1) a 2) c 3) b 4) d 5) d 6) c 7) d 8) d 9) c 10) d 11) a 12) d 13) c 14) a 15) b 16) b 17) b

1- మార్క్ ప్రశ్నలు

1) ప్రత్యుత్పత్తి అంటే ఏమిటి ?

Ans) మొక్కలు, జంతువులు తరవాత తరాలను ఉత్పత్తి చేయడం ద్వారా వాటి జాతిని కొనసాగించడానికి జరిపే జీవక్రియను ప్రత్యుత్పత్తి అంటారు .

2) అలైంగిక ప్రత్యుత్పత్తి అంటే ఏమిటి ?

Ans) సంయోగ బీజాల కలయిక లేకుండా కేవలం ఒక జనక జీవి ప్రమేయంతోనే జరిగే ప్రత్యుత్పత్తిని అలైంగిక ప్రత్యుత్పత్తి అంటారు .

3) అలైంగిక ప్రత్యుత్పత్తి ఎన్ని విధాలుగా జరుగుతుంది నీకు తెలుసా ?

Ans) నాకు తెలుసు. అలైంగికోత్పత్తి 1) విచ్ఛిత్తి 2) కోరకీభవనం 3)ముక్కలగుట
4) అనిపిక ఫలాలు 5) పునరుత్పత్తి విధానాలుగా జరుగుతుంది.

4) “పార్థినోజేనిసిస్ “ అంటే ఏమిటి ?

Ans) లైంగిక ప్రత్యుత్పత్తి విధానం అలైంగికోత్పత్తి విధానంగా మార్పు చెందడం వల్ల జరిగే చర్యను
“పార్థినోజేనిసిస్” అంటారు.

5) శాఖీయ వ్యాప్తి ఎన్ని రకాలుగా జరుగుతుంది చెప్పగలరా ?

Ans) శాఖీయ వ్యాప్తి ప్రధానంగా 2 రకాలు.

1) సహజమైన శాఖీయ ప్రత్యుత్పత్తి 2)కృత్రిమ శాఖీయ వ్యాప్తి

6) సహజమైన శాఖీయ ప్రత్యుత్పత్తి మొక్క యొక్క ఏ ఏ భాగాల ద్వారా జరుగుతుంది

Ans) మొక్కల యొక్క పత్రాలు , కండాలు, వేళ్ళ ద్వారా సహజమైన శాఖీయ ప్రత్యుత్పత్తి జరుగుతుంది.

7) కృత్రిమ శాఖీయ వ్యాప్తి ఏ పద్ధతులో జరుగుతుంది ?

Ans) కృత్రిమ శాఖీయ వ్యాప్తి 1) చేదనం 2) అస్తుతోక్కుట 3) అంటుకట్టు
4) సిద్ధబబీజాలు ఏర్పడుట 5) సిద్ధబీజాశయ పత్రం

8) విచ్ఛిత్తి ఎన్ని రకాలో తెలుసా ?

Ans) తెలుసు . విచ్ఛిత్తి రెండు రకాలు. 1) ద్విధా విచ్ఛిత్తి 2) బహుధా విచ్ఛిత్తి

9) విచ్ఛిత్తి జరుపుకొనే కొన్ని జీవులు చెప్పండి ?

Ans) అమీబా , పారమిషియం , బాక్టీరియా .

10) కోరకీభవనం జరుపుకునే జీవులేవో తెలుసా ?

Ans) తెలుసు . ఈస్ట్ , హైడ్రా.

11) కాండాలలో ఎన్ని రకాలుగా సహజమైన శాఖీయ ప్రత్యుత్పత్తి జరుగుతుంది ?

Ans) రన్నర్లు, స్టోలన్లు, లశునాలు ,కొమ్ములు దుంపల ద్వారా శాఖీయ ప్రత్యుత్పత్తి జరుగుతుంది .

12) వేళ్ళ ద్వారా ఏ మొక్కలలో సహజమైన శాఖీయ ప్రత్యుత్పత్తి జరుగుతుంది ?

Ans) దాలియా , ముల్లంగి , క్యారెట్ మొదలగు మొక్కలలో వేర్లు క్రొత్త మొక్కలుగా ఏర్పడతాయి .

13) AIDS అక్షరాలను విస్తరించి వ్రాయుము .

Ans) అక్వైర్డ్ ఇమ్మునో డెఫిషియన్సీ సిండ్రోమ్ .

14) ప్రపంచ AIDS దినోత్సవం ఎప్పుడు జరుపుకొంటాము ?

Ans) డిశంబర్ 1 వ తేది.

15) AIDS వ్యాధికి కారణమైన వైరస్ పేరేమిటి ?

Ans) HIV వైరస్.

16) STD ని విస్తరించి వ్రాయండి.

Ans) సెక్సువల్లీ ట్రాన్సిమిటెడ్ డిసీజెస్.

17) DNA నిర్మాణాన్ని కనుగొన్నదేవరో తెలుసా ?

Ans) జేమ్స్ వాట్సన్ మరియు ఫ్రాన్సిస్ క్రిక్.

18) ఏకలింగ పుష్పాలు గల మొక్కలు యేవో తెలుసా ?

Ans) సొరకాయ, బొప్పాయి.

19) రొట్టెపై పెరిగే ఒక శిలీంధ్రము పేరు చెప్పగలవా ?

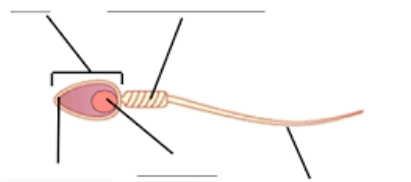
Ans) రైజోపస్.

20) పురుషులు ఏ వయసు నుండి శుక్రకణాలను ఉత్పత్తి చేస్తారు ?

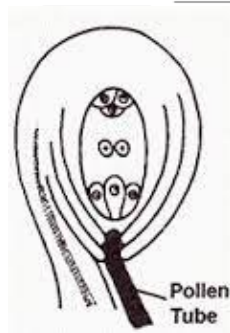
Ans) 13 లేదా 14 సం.ల నుండి.

2.మార్క్ ప్రశ్నలు

1) క్రింది కణాన్ని గుర్తించి దానిలోని భాగాలను వ్రాయండి .



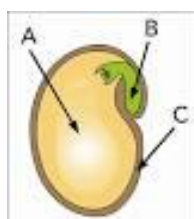
2) ఈ క్రింది నిర్మాణాన్ని గుర్తించి దానిలోని భాగాలను వ్రాయండి



3) ఈ క్రింది కణచక్రం పటములో దశలను గుర్తించండి .



4) నానిన వేరుసెనగ గింజను రెండు పప్పు బద్దలుగా తెరిచితివి. అందులో భాగములు గుర్తించగలవా ?



5) ఈ చిహ్నాన్ని గుర్తు పట్టగలవా ? దాన్ని ఎందుకోసం ఉపయోగిస్తారు ?



4 మార్క్ ప్రశ్నలు

1. పురుష ప్రత్యుత్పత్తి వ్యవస్థ పటం గీచి భాగములు గుర్తించండి .
2. శుక్రకణం పటం గీచి భాగములు గుర్తించండి.
3. స్త్రీ ప్రత్యుత్పత్తి వ్యవస్థ పటం గీచి భాగములు గుర్తించండి.
4. జననం కన్నా ముందు దశ పటం గీచి భాగములు గుర్తించండి.
5. పుష్పం నిలువుకోత పటం గీచి భాగములు గుర్తించండి.
6. పురుష పుష్పం పటం గీచి భాగములు గుర్తించండి.
7. స్త్రీ పుష్పం పటం గీచి భాగములు గుర్తించండి.
8. పరాగరేణువు పటం గీచి భాగములు గుర్తించండి.
9. అండాశయం నిర్మాణం పటం గీచి భాగములు గుర్తించండి.
10. మొక్కలలో ఫలదీకరణం చూపు పటం గీచి భాగములు గుర్తించండి.
11. పుష్పించే మొక్క జీవిత చరిత్ర తెలుపు పటం గీచి భాగములు గుర్తించండి.
12. పుష్పించే మొక్క జీవిత చరిత్ర తెలుపు ఒక ప్లో చార్టు గీయండి .
13. సమ విభజన , క్షయకరణ విభజనకు సంబంధించిన ఒక ప్లో చార్టు గీయండి .
14. సమ విభజనలో దశలను చూపు చిత్రమును చిత్రించుము .
15. క్షయకరణ విభజనలోని దశలను చూపు చిత్రమును చిత్రించుము.
16. సమవిభజనలోని వివిధ దశలను వివరించుము .
17. క్షయకరణ విభజన గూర్చి వ్రాయండి .
18. సమ విభజనకు, క్షయకరణ విభజనకు గల భేదాలను వ్రాయండి .
19. కుటుంబ నియంత్రణ మార్గాలు వివరించండి.
20. తల్లి గర్భంలో మానవ పిండం ఏ విధంగా అభివృద్ధి చెందునో వివరించండి.
21. మీ పాటశాలలో రెడ్ రిబ్బన్ క్లబ్ ఉందా ? దాని కార్యకలాపాలు వివరించగలవా ?